

Cinier  
Belle  
Epoque

C o l l e c t i o n s

**Radiateurs** en Fonte



**Sèche-serviettes & Barres** chauffantes



## Collection **Fonte**

Voltaire 47	page 4
Voltaire 75	page 5
Voltaire 97	page 6
Jovis	page 7
Rose	page 8
Triomphe	page 9
Léon 76	page 10
Léon 51	page 11
St Germain lisse	page 12
St Germain	page 13
Jules	page 14

## Collection **Sèche-serviettes**

Victor	page 20
Régence	page 24
Magellan	page 26
Normandie	page 28
Nautilus	page 30
Charles	page 30
Edouard	page 30
Louis	page 32
Art Déco	page 34

## Collection **Barres-chauffantes**

Léa	page 36
Cloé	page 36
Louise	page 36
Alice	page 36

# Cinier Belle Epoque

## **Les Ateliers CINIER présentent une nouvelle collection de radiateurs en fonte**

aux lignes souples, courbes, dans l'esprit « *Belle Epoque* ».

Véritables objets de design classique,  
les radiateurs *Belle Epoque* participent à la décoration et créent une atmosphère confortable,  
intemporelle.

### Qualité de chauffe :

#### **La FONTE, un matériau synonyme de confort**

Les radiateurs BELLE EPOQUE sont en fonte.

Très résistante, la fonte a une qualité de chauffe extraordinaire. Grâce à son poids et à la qualité de son matériau, elle diffuse une chaleur douce, enveloppante et durable.

Véritable « chaleur sûre » qui a traversé les siècles (on l'utilise pour se chauffer depuis plus de 150 ans), elle ravira ceux qui recherchent la qualité du confort, la qualité de résistance et un design chargé d'histoire.

### Qualité de décoration :

#### **une Histoire très riche**

Les radiateurs fonte BELLE EPOQUE ont une histoire très riche.

Les modèles VOLTAIRE, ROSE et LÉON sont des modèles originaux qui ont participé à la décoration de la période BELLE EPOQUE à Paris entre 1890-1914.

Les décors d'ornement floral et les volutes sont d'inspiration Art nouveau.

Le décor du modèle TRIOMPHE, mélangeant chérubins et lions, est issu d'un modèle nord américain datant de 1890.

### Qualité de fabrication :

Manufacturés en Allemagne, les modèles fonte BELLE EPOQUE peuvent être fournis à la demande en plusieurs hauteurs et plusieurs teintes : Blanc Brillant, Noir Mat, Noir Perle, Gris Fonte, et des teintes plus rares comme Or Antique ou Cuivre Antique.

Ils bénéficient des dernières techniques de production avec des peintures absolument sans émission et respectant l'environnement.



Modèle

# Voltaire 47

Le modèle Voltaire est un radiateur en fonte qui a été fabriqué la toute première fois en France autour de 1890.

En raison de sa faible hauteur, Voltaire 47 est idéal quand il y a peu d'espace, comme dans des niches sous fenêtres que l'on retrouve dans les beaux appartements haussmanniens.

**Couleurs standards** : Gris fonte, Gris Mat, Noir Mat, Noir Perle.

**Couleurs en option** : Blanc Brillant, Cuivre Antique, Or Antique, ainsi que les teintes du nuancier **RAL**

## Tableau technique

	Section (élément)	Hauteur (mm)	Largeur (mm)	Poids (Kg)	Puissance EN442 (75/65/20)
Pression de service maximale : <b>8 bars</b>	5	466	424	42	480
	6	466	503	50	576
Pression test : <b>10,5 bars</b>	7	466	582	58	672
	8	466	661	66	768
Température max. de service : <b>110°C</b>	9	466	740	74	864
	10	466	819	82	960
	11	466	898	89	1056
Exponent : <b>n = 1.2665</b>	12	466	977	98	1152
	13	466	1056	105	1248
	14	466	1135	113	1344
	15	466	1214	121	1440

Données et dimensions en accord selon la norme EN442, approuvées par un laboratoire indépendant certifié, report-No : 09121.001

Schémas technique : voir tarif Cinier Belle Epoque



Modèle

# Voltaire 75

Très élégant et décoratif, le modèle Voltaire dispose d'ornements sur toute sa surface en fonte.

Avec une hauteur de 75cm, le modèle Voltaire 75 représente le radiateur décoratif en fonte le plus largement utilisé.

Voltaire ravira les amateurs de design classique ou vintage recherchant un confort sans compromis grâce à sa qualité de chauffe.



**Couleurs standards** : Gris fonte, Gris Mat, Noir Mat, Noir Perle.

**Couleurs en option** : Blanc Brillant, Cuivre Antique, Or Antique, ainsi que les teintes du nuancier **RAL**

## Tableau technique

	Section (élément)	Hauteur (mm)	Largeur (mm)	Poids (Kg)	Puissance EN442 (75/65/20)
Pression de service maximale : <b>8 bars</b>	5	768	414	66	725
	6	768	491	79	870
Pression test : <b>10,5 bars</b>	7	768	558	91	1015
	8	768	645	104	1160
Température max. de service : <b>110°C</b>	9	768	722	117	1305
	10	768	799	130	1450
	11	768	876	143	1595
Exponent : <b>n = 1.3448</b>	12	768	953	155	1740
	13	768	1030	168	1885
	14	768	1107	181	2030
	15	768	1184	194	2175

Données et dimensions en accord selon la norme EN442, approuvées par un laboratoire indépendant certifié, report-No : 09143.001

Schémas technique : voir tarif Cinier Belle Epoque



Modèle

# Voltaire 97

Très élégant et décoratif, le modèle Voltaire dispose d'ornements sur toute sa surface en fonte.

Avec une hauteur de 95 cm et une grande puissance d'émission, le modèle Voltaire 95 représente le radiateur décoratif en fonte le plus puissant de la collection BELLE EPOQUE.

Voltaire ravira les amateurs de design classique ou vintage recherchant un confort sans compromis et de grande puissance grâce à sa qualité de chauffe.

**Couleurs standards** : Gris fonte, Gris Mat, Noir Mat, Noir Perle.

**Couleurs en option** : Blanc Brillant, Cuivre Antique, Or Antique, ainsi que les teintes du nuancier **RAL**

## Tableau technique

	Section (élément)	Hauteur (mm)	Largeur (mm)	Poids (Kg)	Puissance EN442 (75/65/20)
Pression de service maximale : <b>8 bars</b>	5	961	414	91	935
	6	961	491	108	1122
Pression test : <b>10,5 bars</b>	7	961	568	126	1309
	8	961	645	144	1496
Température max. de service : <b>110°C</b>	9	961	722	162	1683
	10	961	799	180	1870
	11	961	876	197	2057
Exponent : <b>n = 1.2665</b>	12	961	953	215	2244
	13	961	1030	233	2431
	14	961	1107	251	2618
	15	961	1184	268	2805

Données et dimensions en accord selon la norme EN442, approuvées par un laboratoire indépendant certifié, report-No : 09121.001

Schémas technique : voir tarif Cinier Belle Epoque

## Modèle Jovis

Le Design exquis du radiateur en fonte Jovis est une conception anglaise du début du 20<sup>e</sup> siècle, connu en Grande-Bretagne communément sous le nom de "Epoque Edouardienne" : selon le roi Edouard VII, fils de la reine Victoria et premier roi issu de la maison Saxe-Cobourg et Gotha, rebaptisée en 1917 Windsor.

La forme élancée et claire du corps est entièrement décorée avec des ornements végétaux. Contrairement aux autres modèles BELLE EPOQUE, le modèle JOVIS s'exprime par une ornementation plus discrète, par une élégance presque épurée qui est accentuée par sa faible profondeur de 136mm. Le modèle réussit de cette façon à décorer une pièce simplement par sa beauté classique.



**Couleurs standards** : Gris fonte, Gris Mat, Noir Mat, Noir Perle.

**Couleurs en option** : Blanc Brillant, Cuivre Antique, Or Antique, ainsi que les teintes du nuancier **RAL**

### Tableau technique

	<b>Section</b> (élément)	<b>Hauteur</b> (mm)	<b>Largeur</b> (mm)	<b>Poids</b> (Kg)	<b>Puissance EN442</b> (75/65/20)
Pression de service maximale : <b>6 bars</b>	5	752	390	36,5	455
	6	752	460	43,8	546
Pression test : <b>8 bars</b>	7	752	530	51,1	637
	8	752	600	58,4	728
Température max. de service : <b>110°C</b>	9	752	670	65,7	819
	10	752	740	73	910
	11	752	810	80,3	1001
	12	752	880	87,6	1092
	13	752	950	94,9	1183
	14	752	1020	102,2	1274
	15	752	1090	109,5	1365

Données et dimensions en accord selon la norme EN442, approuvées par un laboratoire indépendant certifié, report-No : 09121.001

Schémas technique : voir tarif Cinier Belle Epoque



## Modèle **Rose**

Le radiateur en fonte Rose a été créé en France autour de 1890.

Son design à la ligne courbe et arrondie dispose d'un élégant décor floral très distinctif spécifique à la période de la Belle Epoque.

Avec 2 colonnes et une hauteur de 60cm, Rose se loge facilement sous toutes les fenêtres et diffuse une chaleur remarquablement douce et enveloppante.

**Couleurs standards** : Gris fonte, Gris Mat, Noir Mat, Noir Perle.

**Couleurs en option** : Blanc Brillant, Cuivre Antique, Or Antique, ainsi que les teintes du nuancier **RAL**

### Tableau technique

	Section (élément)	Hauteur (mm)	Largeur (mm)	Poids (Kg)	Puissance EN442 (75/65/20)
Pression de service maximale : <b>8 bars</b>	5	600	362	46,5	426
	6	600	427	55,3	511
Pression test : <b>10,5 bars</b>	7	600	492	64,1	596
	8	600	557	72,9	682
Température max. de service : <b>110°C</b>	9	600	622	81,7	767
	10	600	687	90,5	937
	11	600	752	99,3	1022
Exponent : <b>n = 1.2593</b>	12	600	817	108,1	1108
	13	600	882	116,9	1193
	14	600	947	125,7	1278
	15	600	1012	134,5	1363

Données et dimensions en accord selon la norme EN442, approuvées par un laboratoire indépendant certifié, report-No : 09121.001

Schémas technique : voir tarif Cinier Belle Epoque



# Modèle Triomphe

Le modèle TRIOMPHE a été créé pour la première fois autour de 1890 dans la région de la Nouvelle-Angleterre aux Etats-Unis.

Son design unique combine des chérubins, des dragons et des lions entrelacés ensemble. Les décors et dessins parfaitement mis au point apparaissent au regard par hasard selon les couleurs de la laque. Cet effet d'optique fait de TRIOMPHE un modèle à la décoration très riche et intéressante. Sa qualité de chauffe comblera les amoureux de la fonte et du confort.



**Couleurs standards** : Gris fonte, Gris Mat, Noir Mat, Noir Perle.

**Couleurs en option** : Blanc Brillant, Cuivre Antique, Or Antique, ainsi que les teintes du nuancier **RAL**

## Tableau technique

Pression de service maximale :  
**8 bars**

Pression test :  
**10,5 bars**

Température max. de service :  
**110°C**

Exponent :  
**n = 1.2769**

Section (élément)	Hauteur (mm)	Largeur (mm)	Poids (Kg)	Puissance EN442 (75/65/20)
5	800	329	74	600
6	800	395	88,2	720
7	800	460	102,4	840
8	800	526	116,6	960
9	800	591	130,8	1080
10	800	657	145	1200
11	800	723	159,2	1320
12	800	788	173,4	1440
13	800	854	187,6	1560
14	800	920	201,8	1680
15	800	986	216	1800

Données et dimensions en accord selon la norme EN442, approuvées par un laboratoire indépendant certifié, report-No : 09143.001

Schémas technique : voir tarif Cinier Belle Epoque

# Modèle **76** Léon

LEON est un radiateur décoratif en Fonte à deux colonnes qui a été créé en France autour de 1890.

Ses ornements floraux très détaillés et la qualité de sa production thermique font de LEON un radiateur sophistiqué et élégant pour les demeures qui ont une histoire ou du caractère.



**Couleurs standards** : Gris fonte, Gris Mat, Noir Mat, Noir Perle.

**Couleurs en option** : Blanc Brillant, Cuivre Antique, Or Antique, ainsi que les teintes du nuancier **RAL**

## Tableau technique

	Section (élément)	Hauteur (mm)	Largeur (mm)	Poids (Kg)	Puissance EN442 (75/65/20)
Pression de service maximale : <b>8 bars</b>	5	760	427	59	580
	6	760	507	70	696
Pression test : <b>10,5 bars</b>	7	760	587	82	812
	8	760	667	94	928
Température max. de service : <b>110°C</b>	9	760	747	105	1044
	10	760	828	117	1160
	11	760	908	129	1276
	12	760	987	140	1392
	13	760	1067	152	1508
	14	760	1147	164	1624
	15	760	1227	176	1740

Données et dimensions en accord selon la norme EN442, approuvées par un laboratoire indépendant certifié, report-No : 09121.001

Schémas technique : voir tarif Cinier Belle Epoque

# Modèle Léon 51

LEON se décline en deux hauteurs, ce qui lui permet de s'adapter à plusieurs configurations d'aménagement et de décoration.



**Couleurs standards** : Gris fonte, Gris Mat, Noir Mat, Noir Perle.

**Couleurs en option** : Blanc Brillant, Cuivre Antique, Or Antique, ainsi que les teintes du nuancier **RAL**

## Tableau technique

Pression de service maximale :  
**8 bars**

Pression test :  
**10,5 bars**

Température max. de service :  
**110°C**

**n = 1.2775**

Section (élément)	Hauteur (mm)	Largeur (mm)	Poids (Kg)	Puissance EN442 (75/65/20)
5	506	427	37,2	397
6	506	507	44,4	476
7	506	587	51,6	556
8	506	667	58,8	635
9	506	747	66	715
10	506	828	73,2	794
11	506	908	80,4	874
12	506	987	87,6	953
13	506	1067	94,8	1033
14	506	1147	102	1112
15	506	1227	109,2	1191

Données et dimensions en accord selon la norme EN442, approuvées par un laboratoire indépendant certifié, report-No : 09143.001  
Schémas technique : voir tarif Cinier Belle Epoque



# St Germain<sup>Modèle</sup> lisse

Le radiateur en fonte SAINT-GERMAIN – Lisse est parfaitement adapté pour la reconstruction-rénovation des systèmes de chauffage dans les bâtiments historiques ou inscrits au patrimoine.

La conception intemporelle et l'originalité des radiateurs en fonte avec ses excellents paramètres thermiques et techniques apportent à vos pièces une chaleur physique et esthétique très agréable.

SAINTE-GERMAIN est à la fois chic et simple avec une forme claire – un rectangle arrondi de deux pieds, sans décoration.

**Couleurs standards** : Gris fonte, Gris Mat, Noir Mat, Noir Perle.

**Couleurs en option** : Blanc Brillant, Cuivre Antique, Or Antique, ainsi que les teintes du nuancier **RAL**

## Tableau technique

	Section (élément)	Hauteur (mm)	Largeur (mm)	Poids (Kg)	Puissance EN442 (75/65/20)
Pression de service maximale : <b>8 bars</b>	5	640	430	55	550
	6	640	516	65	660
Pression test : <b>10,5 bars</b>	7	640	602	75	770
	8	640	688	85	880
Température max. de service : <b>110°C</b>  <b>n = 1.2775</b>	9	640	774	96	990
	10	640	860	106	1100
	11	640	946	116	1210
	12	640	1032	127	1320
	13	640	1118	137	1430
	14	640	1204	147	1540
	15	640	1290	158	1650

Données et dimensions en accord selon la norme EN442, approuvées par un laboratoire indépendant certifié, report-No : 09121.001

Schémas technique : voir tarif Cinier Belle Epoque



# St Germain Modèle

Travaillé dans un esprit Art Nouveau, SAINT GERMAIN apporte un esprit décoratif et artistique.

Avec une hauteur totale de 640 mm SAINT-GERMAIN s'insère dans toutes les niches standards, ce qui le rend très polyvalent.

Son design donne à la pièce une aura particulière.



**Couleurs standards** : Gris fonte, Gris Mat, Noir Mat, Noir Perle.

**Couleurs en option** : Blanc Brillant, Cuivre Antique, Or Antique, ainsi que les teintes du nuancier **RAL**

## Tableau technique

	Section (élément)	Hauteur (mm)	Largeur (mm)	Poids (Kg)	Puissance EN442 (75/65/20)
Pression de service maximale : <b>8 bars</b>	5	640	430	55	550
	6	640	516	65	660
Pression test : <b>10,5 bars</b>	7	640	602	75	770
	8	640	688	85	880
Température max. de service : <b>110°C</b>	9	640	774	96	990
	10	640	860	106	1100
	11	640	946	116	1210
	12	640	1032	127	1320
	13	640	1118	137	1430
	14	640	1204	147	1540
	15	640	1290	158	1650

Données et dimensions en accord selon la norme EN442, approuvées par un laboratoire indépendant certifié, report-No : 09143.001

Schémas technique : voir tarif Cinier Belle Epoque



Modèle **Jules**

Minimaliste & contemporain, JULES apporte une douceur moderne pour les intérieurs chics et intemporels.

Ses formes arrondies, sans aucune décoration, en font une pièce à l'esprit zen : un radiateur en fonte qui apporte confort et tranquillité au quotidien.

Pour les amoureux de la simplicité pure.

**Couleurs standards** : Gris fonte, Gris Mat, Noir Mat, Noir Perle.

**Couleurs en option** : Blanc Brillant, Cuivre Antique, Or Antique, ainsi que les teintes du nuancier **RAL**



### Tableau technique

	Section (élément)	Hauteur (mm)	Largeur (mm)	Poids (Kg)	Puissance EN442 (75/65/20)
Pression de service maximale : <b>8 bars</b>	5	590	390	42	540
	6	590	462	50	648
Pression test : <b>10,5 bars</b>	7	590	534	58	756
	8	590	606	66	864
Température max. de service : <b>110°C</b>	9	590	678	74	972
	10	590	750	82	1080
	11	590	822	89	1188
	12	590	894	97	1296
	13	590	966	105	1404
	14	590	1038	113	1512
	15	590	1110	121	1620

**n = 1.2775**

Données et dimensions en accord selon la norme EN442, approuvées par un laboratoire indépendant certifié, report-No : 09121.001  
Schémas technique : voir tarif Cinier Belle Epoque







**OPTION ELECTRIQUE pour collection FONTE :**

Sur demande, les modèles BELLE EPOQUE Fonte peuvent être fournis en version électrique **500, 700, 1000 et 1500 W.**

Merci de consulter les Ateliers CINIER pour les informations techniques de cette version.





## Couleurs disponibles :

Toutes les peintures de nos radiateurs fonte sont réalisées avec les méthodes de production les plus modernes, elles sont absolument sans émission, respectueuses de l'environnement et durables.  
Pour un esprit contemporain et vintage, nous conseillons la couleur Blanc Brillant.

Couleurs  
**RAL**  
sur demande

Gris fonte



Gris Mat



Noir Mat



Noir Perle



Cuivre Antique



Or Antique



Or



Blanc Brillant



Blanc Mat



Noir Antique



Photos et nuanciers non contractuels

## Thermostats Accessoires :

Les kits accessoires thermostat Belle Epoque contiennent :  
1 valve 1/2" en laiton massif, 1 valve retour 1/2" (droit ou équerre) en laiton massif,  
1 bouchon 1/2", 1 purgeur 1/2", 2 adaptateurs tube cuivre.



**T2** : valve thermostatique  
en laiton massif



**T1** : valve 1/2"  
en laiton massif



**T3** : valve 1/2"  
en laiton massif



valve retour 1/2"  
en laiton massif



purgeur 1/2"



# Cinier Belle Epoque

## Héritage et excellence

Dans le plus pur style anglais, les sèche-serviettes BELLE EPOQUE allient une qualité parfaite et une excellence dans la fabrication et la finition.

Leur élégance et leur fiabilité créent une atmosphère aux valeurs authentiques et esthétiques.

Que ce soit dans un esprit classique victorien ou mélangés à une ambiance contemporaine, les sèche-serviettes BELLE EPOQUE apporteront une touche distinctive unique à votre décoration.

Les sèche-serviettes BELLE EPOQUE sont manufacturés en Angleterre avec la plus grande qualité. Les finitions des modèles se déclinent du chrome au Nickel poli ou Nickel brossé en passant par des finitions plus élaborées comme le cuivre antique, le bronze antique, l'or antique ou l'or noir. Les modèles sont fabriqués pour le chauffage eau chaude (central) mais disposent également d'une option mixte (électrique / eau chaude) ou entièrement électrique.

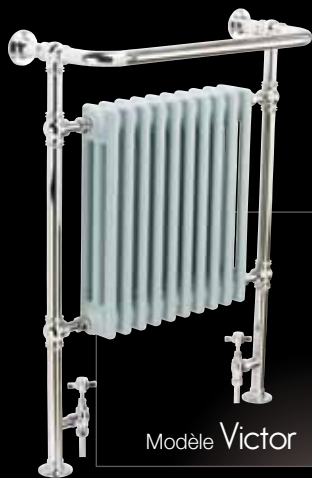
Sèche-serviettes **Victor**



Modèle Victor M



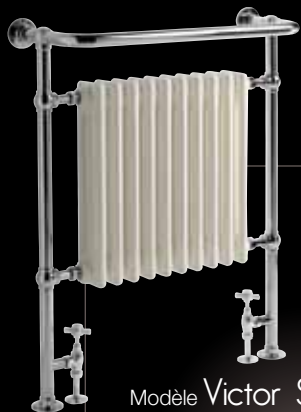
Modèle Victor M2r



Modèle Victor Sr



Modèle Victor S1r



Modèle Victor S



Modèle Victor S Or











Sèche-serviettes **Régence**



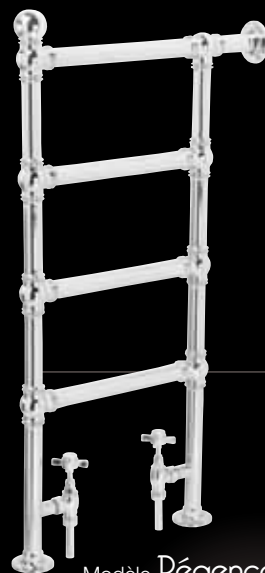
Modèle Régence d24



Modèle Régence d32



Modèle Régence S



Modèle Régence  
séparatif

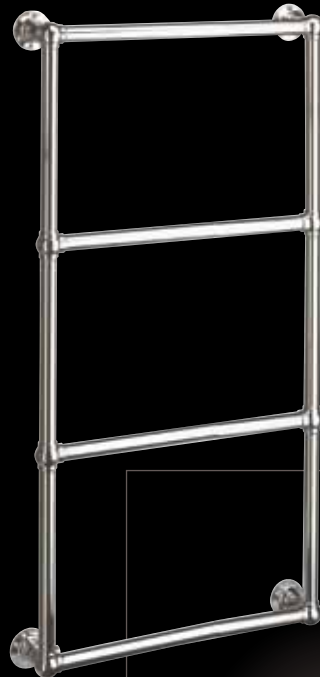




Sèche-serviettes **Magelan**



Modèle Magelan S



Modèle Magelan M



Modèle Magelan Mr5



Sèche-serviettes **Normandie**



Modèle  
Mini-Normandie Mr



Modèle Normandie S



Modèle Normandie M





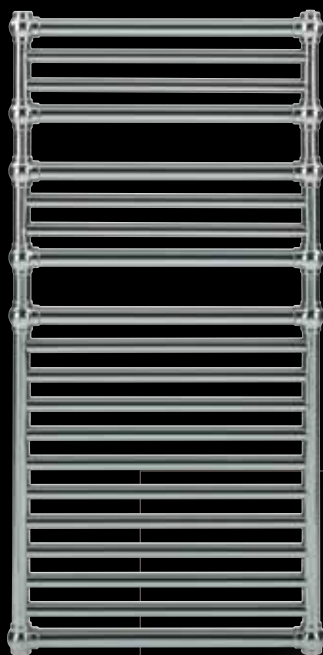
Sèche-serviettes **Nautilus/Charles/Edouard**



Modèle Nautilus



Modèle Charles



Modèle Edouard



Modèle Charles +



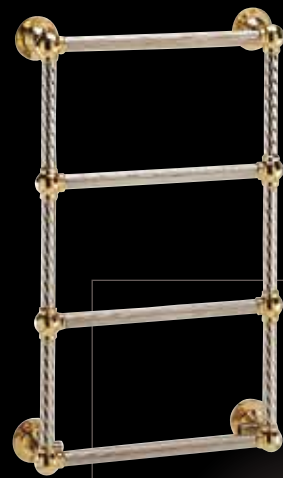
Sèche-serviettes **Louis**



Modèle Louis



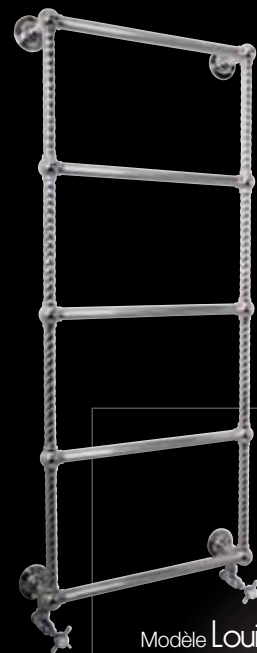
Modèle  
Louis Régence



Modèle Louis Or



Modèle Louis 5-S



Modèle Louis 5-M





Sèche-serviettes Art Déco



Modèle Art Déco  
Régence



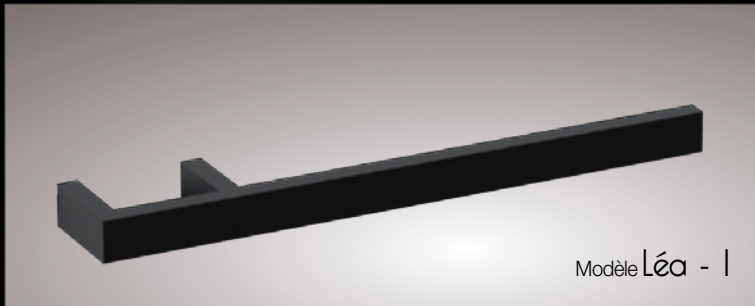
Modèle Art Déco S



Modèle Art Déco M



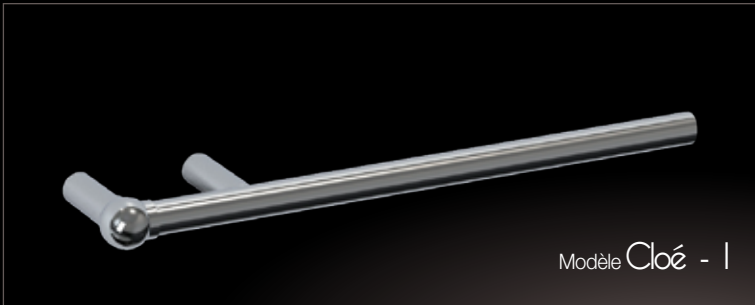
Sèche-serviettes **Lea/Cloé/Louise/Alice**  
Barres individuelles chauffantes



Modèle Léa - 1



Léa - 3  
Noir mat



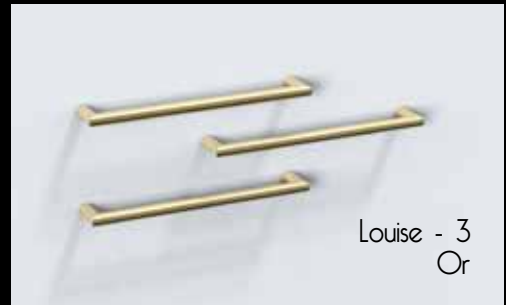
Modèle Cloé - 1



Cloé - 3  
Chrome



Modèle Louise - 1



Louise - 3  
Or



Modèle Alice - 1



Alice - 5  
Chrome

Disponible en 40 / 50/ 60 / 75 cm - Finitions selon nuancier BELLE EPOQUE





Sèche-serviettes **Accessoires / Options**

**Accessoires hydrauliques**



**Accessoires électriques**



**Tableau technique**

Modèle	Diamètre	Hauteur	Largeur	Profondeur	Puissance EN442	Puissance
	tube (mm)				(mm)	(75/65/20)
Charles	31,8	925	675	262	251w	100w
Magelan - M	31,8	1275	525	125	239w	125w
Magelan - S	31,8	1238	525	138	239w	125w
Mini Normandie	31,8	235	575	135	87w	50w
Normandie - M	31,8 et 25,4	740	675	125	290w	125w
Normandie - S	31,8 et 25,5	938	675	138	290w	125w
Edouard - MR18	31,8	1275	525	125	239w	125w
Louis	25,4	938	675	215	451w	300w
Louis 4M	25,4	775	475	125	169w	100w
Louis Régence	25,4	850	500	200	660w	75+75w
Régence - D32	31,8	875	675	325	871w	200+300w
Régence - D24	31,8	875	675	248	719w	150+200w
Régence - Sep.	31,8	965	488	75	156w	100w
Victor - S	31,8	938	735	250	653w	400w
Victor - SR	31,8	938	735	250	653w	400w
Victor - S1R	31,8	1500	500	250	738w	400w
Victor - M	31,8	740	735	250	640w	400w
Victor -M2R	31,8	825	675	160	558w	400w
Nautilus	31,8 et 25,4	825	525	120	259w	100w
Art Déco Régence	31,8	850	600	246	416w	100+100w
Art Déco - M4	31,8	836	550	125	211w	100w
Art Déco - S5	31,8	1543	550	125	318w	125w

Les sèche-serviettes hydrauliques sont fournis de série avec leurs valves aller-retour

## Options de finition



Chrome poli



Chrome satiné



Nickel poli



Nickel satiné



Or Antique



Cuivre



Laiton brossé



Or sombre



Cuivre Antique



Bronze Antique



Bronze huilé



Etain

Photos et nuanciers non contractuels

Cinier  
Belle  
Epoque

C o l l e c t i o n s

Votre installateur agréé  
Official retailer

Atelier CINIER

depuis 1975  
since 1975

Parc aquatechnique  
1 rue de Londres  
34200 SETE, France  
Tél : (0033) 04 67 18 19 53  
Fax : (0033) 04 67 74 91 28  
E-mail : info@cinier.com

[www.cinier.com](http://www.cinier.com)